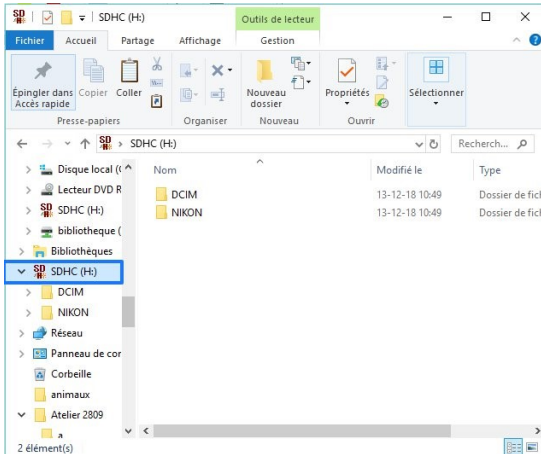


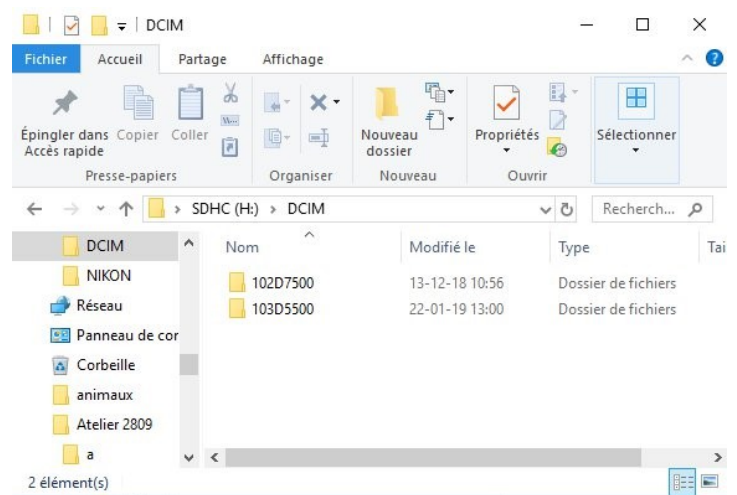
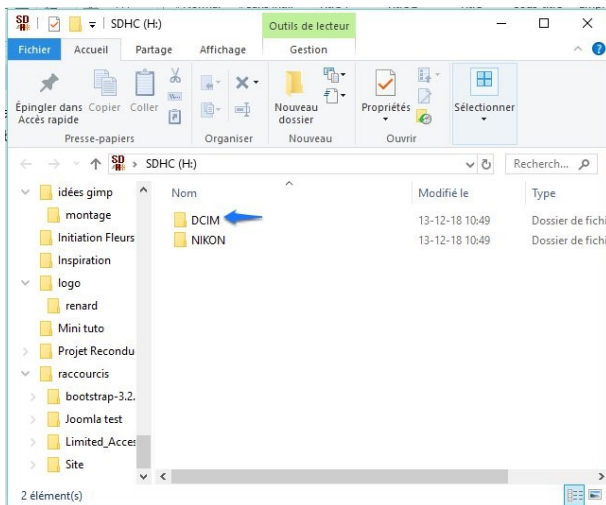
Mini tuto

Enregistrer les photos d'une carte SD

- Insérez la carte SD dans votre ordinateur.
- Il est probable qu'un explorateur de fichiers s'ouvre directement.
- Si l'explorateur de fichiers ne s'ouvre pas automatiquement, ouvrez-le via la barre des tâches.
Vous trouverez votre carte SD dans la colonne de gauche. Cliquez pour l'ouvrir.



- Ouvrez le dossier **DCIM** pour trouver vos photos. Ouvrez les éventuels sous-dossiers.



- Utilisez le raccourci **Ctrl A** pour sélectionner l'ensemble des photos. Faites un clic droit/ **Couper** (ou **copier**). Ouvrez le dossier de destination, par exemple créé dans votre dossier **Images** (cliquez sur Images dans la colonne de gauche), et faites un clic droit/ **Coller**. Il est bien sûr possible d'utiliser les raccourcis clavier **Ctrl X** (couper) ou **Ctrl C** (copier) / **Ctrl V** (coller).